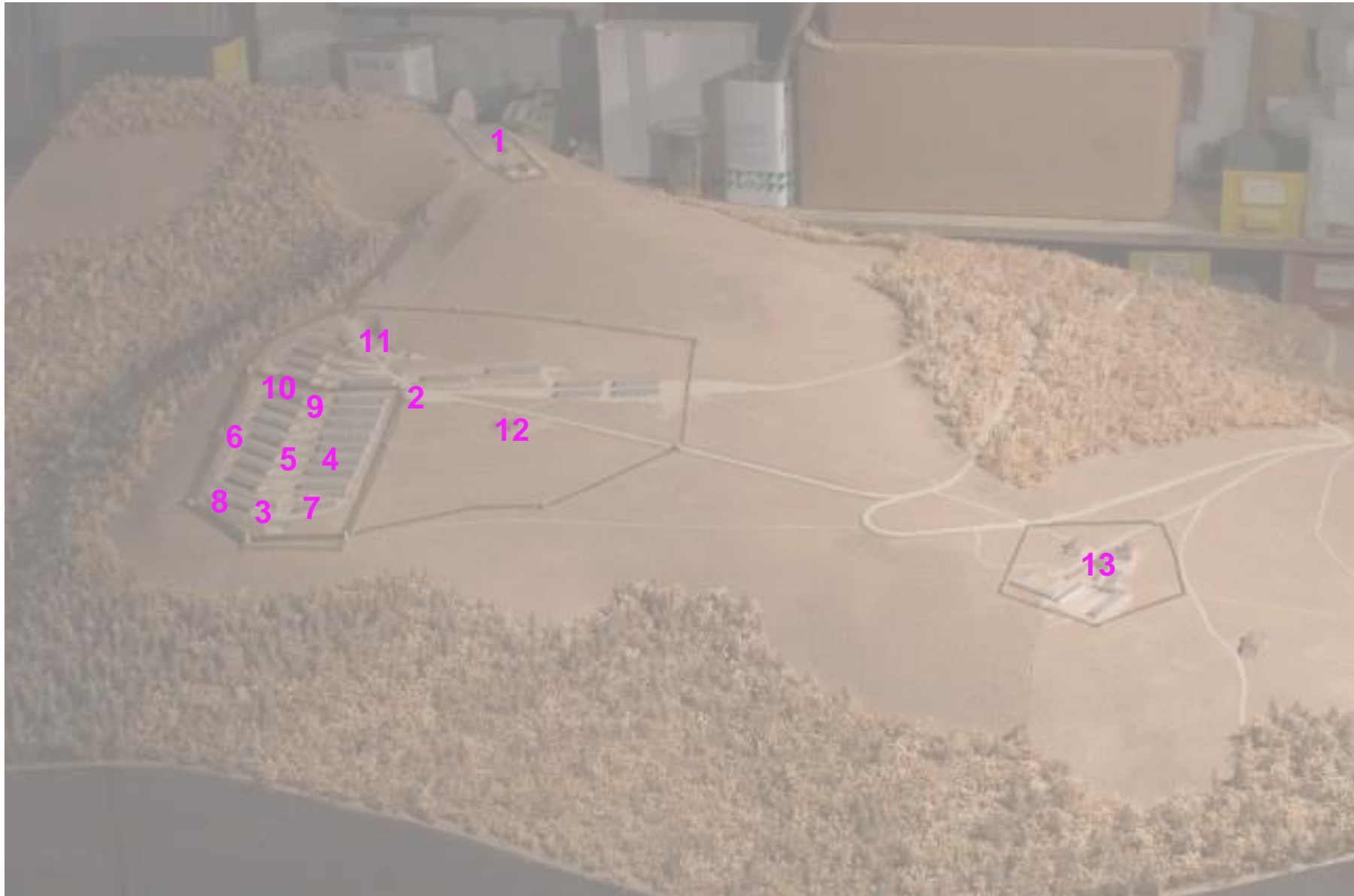


Visiter le camp de concentration de Natzweiler-Struthof avec une classe de 3^e SEGPA :
Proposition d'itinéraire / intervention des groupes d'élèves

Maquette du camp de Natzweiler-Struthof, vue large, proposition d'itinéraire de visite :



Étape	Lieu à visiter	Groupe d'élèves qui intervient	Sujets des explications données par le groupe à cet endroit
1	Carrière	« Travail »	Cf questionnaire groupe, synthèse q° e) & f) : Si camp N-S, parce que gisement de granit à exploiter ⇒ camps de concentration ont une fonction économique, les détenus travaillent ! ⇒ Carrière : origines du camp, 1 ^e installations construites l'ont été à ce lieu, en parallèle du camp en soi : exploitation granit par les détenus (outils) + hangars pour aviation.
2	Portail et enceinte	« Emprisonnement »	Cf questionnaire groupe, synthèse q° b) : Origines du Struthof : site connu avant la G (tourisme d'hiver) puis construction du camp car gisement de granit. Construction du camp à partir de mai 1941.
3	Enregistrement et désinfection	« Emprisonnement »	Cf questionnaire groupe, synthèse q° e) : Arrivée des détenus au camp, processus d'admission.
4	Places d'appel, baraques	« Vivre »	Cf questionnaire groupe, synthèse q° b) & c) : Appel des prisonniers, journée-type.
5	Places d'appel	« Emprisonnement »	Cf questionnaire groupe, synthèse q° c) & d) : Les détenus du camp : nombre, origines, catégories.
6	Jardin et « ravin de la mort »	« Travailler »	Cf questionnaire groupe, synthèse q° d) & g) : Principaux lieux du camp et alentours où les détenus vont travailler.
7	Block cellulaire	« Vivre »	Cf questionnaire groupe, synthèse q° d) & f) : Différents degrés de punition pour les détenus, selon la faute. Comment les détenus tiennent le coup : solidarité, espoir, liens avec l'extérieur.
8	Block crématoire	« Mourir »	Cf questionnaire groupe, synthèse q° b), c), f) & g) : Four crématoire et espaces alentours (crochets et pièces) : fonctions. Expériences médicales menées par les médecins nazis du camp : quoi ? pourquoi ?
9	Potence	« Mourir »	Cf questionnaire groupe, synthèse q° d) : Les différentes causes de la mort des détenus au Struthof.
10	Block cuisine	« Vivre »	Cf questionnaire groupe, synthèse q° e) : « Déshumanisation » des détenus par les nazis mais aussi par les souffrances de la vie quotidienne.
11	Sablère	« Travailler »	Cf questionnaire groupe, synthèse q° b) & c) Fonction économique des détenus Question des sources pour H du camp : dessins, témoignages de détenus, photographies, objets, ...
12	Villa Ehret	« Emprisonnement »	Cf questionnaire groupe, synthèse q° f) & g) : Administration – hiérarchie nazie du camp. Emprisonnement des détenus : zone interdite, enceinte barbelée, miradors, ...
13	Chambre à gaz	« Mourir »	Cf questionnaire groupe, synthèse q° e) : Chambre à gaz : rôle, construction, utilisation.